



HOCHSCHULE NORDHAUSEN
University of Applied Sciences





*Finde
Dein
Thema!*

HSN INSIGHT

STUDIEN-
ORIENTIERUNGS-
TAGE 2024

Freitag, 02. Februar

Themenbereiche:

-  Sozialwissenschaften
-  Ingenieurwissenschaften
-  Wirtschaftswissenschaften
-  übergeordnet

Freitag, 02. Februar

Panel I

Themenbereiche:

- Sozialwissenschaften
- Ingenieurwissenschaften
- Wirtschaftswissenschaften
- übergeordnet

Panel I

09:55 - 10:55

SESSION

1

max. Teilnehmer:innen: 25

Ort: Haus 18, Seminarraum 26

Wie weit geht Meinungsfreiheit? - Sind Grundrechte verhandelbar?

Kurze Darstellung der Entstehungsgeschichte des Grundgesetzes vor 75 Jahren und der Bedeutung der Grundrechte. Gemeinsame Lösung und Diskussion von Praxisfällen zu den wichtigsten Grundrechten wie Meinungs- und Versammlungsfreiheit.



Prof. Dr. Viola Sporleder-Geb

SESSION

2

max. Teilnehmer:innen: 10

Ort: Haus 25, Seminarraum 10

Workshop Lean Management

Was ist eine 5s Methode? Wirtschaftsingenieurwesen ist die Schnittstelle zwischen Technik und Wirtschaft und trägt durch zahlreiche Methoden zu einer optimalen Gestaltung der inner- und überbetrieblichen Wertschöpfungsprozesse bei.



Prof. Dr.-Ing. Frank Wiese

SESSION

3

max. Teilnehmer:innen: 10

Ort: Haus 28, Schülerforschungszentrum

Welche Rohstoffe befinden sich in meinem Handy?

Entdecke die Schätze in deinem Handy! Dieser Workshop beleuchtet die Rohstoffe, die in Smartphones stecken. Wir erkunden ihre Herkunft, ökologischen Auswirkungen und sozialen Aspekte.



Dr. Agnese Fazio

SESSION

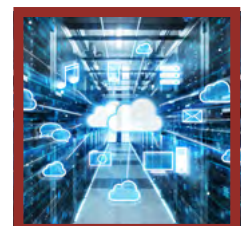
4

max. Teilnehmer:innen: 12

Ort: hike LAB, Haus 36

hike - StartUp Feeling auf dem Hochschulcampus

Wir geben eine Führung und Einblicke in unseren StartUp Inkubator und Makerspace. Ihr könnt Technologien wie das Metaverse oder 3D Druck anfassen und selbst ausprobieren. Außerdem geben wir Einblicke, wie die Gründung eines eigenen StartUps gelingen kann.



Jonas Mielke

Themenbereiche:

- Sozialwissenschaften
- Ingenieurwissenschaften
- Wirtschaftswissenschaften
- übergeordnet

Panel I

09:55 - 10:55

SESSION

5

max. Teilnehmer:innen: 12

Ort: Haus 8, Sensoriklabor

Marketing ist mehr als Werbung!

Mithilfe von Biofeedback-Messungen wird erklärt, warum manchmal unser Puls schneller schlägt, wenn wir bestimmte Marken sehen oder erleben. Damit die Werbung nicht zu viel verspricht, erleben Sie im Sensoriklabor eine Produktverkostung, die sicherstellt, dass die Rezeptur eines Nahrungsmittels zu den Geschmacksvorlieben der Konsumenten passt.



Stephanie Glassl, Fabian Schmitz

SESSION

6

max. Teilnehmer:innen: 15

Ort: Haus 19, Seminarraum 00

Alter Verwalter, neuer Gestalter – Öffentliche Verwaltung im Lego Serious Play Workshop

Mit Lego spielen und dabei Zukunft gestalten? Anhand der Lego Serious Play-Methode werden die aktuellen Herausforderungen der öffentlichen Verwaltung spielerisch aufgezeigt und potenzielle Gestaltungsmöglichkeiten für die Zukunft entwickelt. Stimmen die Vorurteile zur Verwaltung oder hat sie doch einen größeren Einfluss auf unser alltägliches Leben als gedacht? Finden Sie es heraus.



Maximilian Druselmann, Victoria Klages

SESSION

7

max. Teilnehmer:innen: 20

Ort: Haus 18, Seminarraum 29

Medien und Soziale Arbeit

Diversität in den Medien - wie nehmen wir Vielfalt in der Gesellschaft und den Medien wahr? Welche Medien(-phänomene) wirken auf uns im Alltag und warum nutzen wir Medien, wie wir es tun?



Claudia Ehrhardt-Weißborn

SESSION

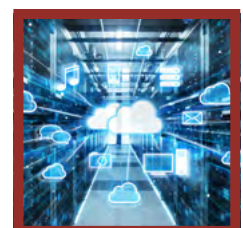
8

max. Teilnehmer:innen: 20

Ort: Haus 18, Seminarraum 27

Just the way you are - Abi und dann?

Studierende berichten über ihren individuellen Weg an die Hochschule Nordhausen - Berufswunsch, Erwartungen und Vorstellungen vom Studium. Was passt zu mir und woran muss ich denken? - ein lockerer Austausch der Platz für alle Fragen hat.



Studierende der Hochschule Nordhausen

Themenbereiche:

- Sozialwissenschaften
- Ingenieurwissenschaften
- Wirtschaftswissenschaften
- übergeordnet

Panel I

09:55 - 10:55

SESSION

9

max.
Teilnehmer:innen:
12

Ort: Haus 19,
PC-Labor 02

Digitale Tools im Maschinenbau

Die Verwirklichung einer Idee durch digitale Tools bis zum fertigen Produkt. Von der CAD-Konstruktion über die Programmierung der CNC-Maschine bis zur Fertigstellung des Bauteils.



*Michelle Probst,
Michael Ursu,
Julian Apel*

SESSION

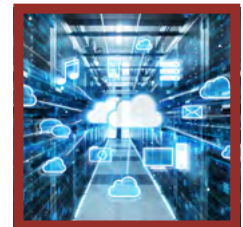
10

max.
Teilnehmer:innen:
20

Ort: Haus 18,
Seminarraum 28





Check in - Step by Step

Eine Internetseite und keiner weiß, wo der richtige Button ist? Wir schaffen Abhilfe! In dieser Session zeigen wir den Weg zu uns an die Hochschule. Was alles für eine Bewerbung benötigt wird und wie schnell der Weg zu absolvieren ist - finde es selbst heraus!



Studien-Service-Zentrum

Themenbereiche:

-  Sozialwissenschaften
-  Ingenieurwissenschaften
-  Wirtschaftswissenschaften
-  übergeordnet

Freitag, 02. Februar

Panel II

Themenbereiche:

- Sozialwissenschaften
- Ingenieurwissenschaften
- Wirtschaftswissenschaften
- übergeordnet

Panel II

12:00 - 13:00

SESSION

1

max. Teilnehmer:innen: 10

Ort: Haus 25, Seminarraum 10

Workshop Lean Management

Was ist eine 5s Methode? Wirtschaftsingenieurwesen ist die Schnittstelle zwischen Technik und Wirtschaft und trägt durch zahlreiche Methoden zu einer optimalen Gestaltung der inner- und überbetrieblichen Wertschöpfungsprozesse bei.



Prof. Dr.-Ing. Frank Wiese

SESSION

2

max. Teilnehmer:innen: 10

Ort: August-Kramer-Institut (AKI), Haus 28, Schülerforschungszentrum

Welche Rohstoffe befinden sich in meinem Handy?

Entdecke die Schätze in deinem Handy! Dieser Workshop beleuchtet die Rohstoffe, die in Smartphones stecken. Wir erkunden ihre Herkunft, ökologischen Auswirkungen und sozialen Aspekte.



Dr. Agnese Fazio

SESSION

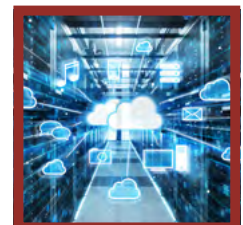
3

max. Teilnehmer:innen: 12

Ort: hike LAB, Haus 36

hike - StartUp Feeling auf dem Hochschulcampus

Wir geben eine Führung und Einblicke in unseren StartUp Inkubator und Makerspace. Ihr könnt Technologien wie das Metaverse oder 3D Druck anfassen und selbst ausprobieren. Außerdem geben wir Einblicke, wie die Gründung eines eigenen StartUps gelingen kann.



Jonas Mielke

SESSION

4

max. Teilnehmer:innen: 15

Ort: Haus 20, Seminarraum 14

Informatik Dual – dual oder regulär studieren?

Jeder weiß, dass Informationen in der Informatik dual dargestellt werden. Informatik ist also dual. Jetzt wird auch das Studium dual. D.h., Sie haben einen Praxisbetrieb in dem Sie in der vorlesungsfreien Zeit arbeiten und von dem Sie Aufgaben bei den Praxispartnern auf Sie warten.



Prof. Dr. rer. nat. habil. Mario Schölzel

Themenbereiche:

- Sozialwissenschaften
- Ingenieurwissenschaften
- Wirtschaftswissenschaften
- übergeordnet

Panel II

12:00 - 13:00

SESSION

5

max.
Teilnehmer:innen:
15

Ort: Haus 19,
Seminarraum 00

Alter Verwalter, neuer Gestalter – Öffentliche Verwaltung im Lego Serious Play Workshop

Mit Lego spielen und dabei Zukunft gestalten? Anhand der Lego Serious Play-Methode werden die aktuellen Herausforderungen der öffentlichen Verwaltung spielerisch aufgezeigt und potenzielle Gestaltungsmöglichkeiten für die Zukunft entwickelt. Stimmen die Vorurteile zur Verwaltung oder hat sie doch einen größeren Einfluss auf unser alltägliches Leben als gedacht? Finden Sie es heraus.



*Maximilian
Druselmann,
Victoria Klages*

SESSION

6

max.
Teilnehmer:innen:
25

Ort: Haus 18,
Seminarraum 28

Soziale Arbeit trifft Gesundheit

Die Weltgesundheitsorganisation beschreibt Gesundheit als einen „Zustand völligen psychischen, physischen und sozialen Wohlbefindens und nicht nur das Freisein von Krankheit und Gebrechen“. Der Gesundheitssektor ist ein interessanter und großer Arbeitsmarkt für Fachkräfte der Sozialen Arbeit.



*Prof. Dr.
Andreas Seidel*

SESSION

7

max.
Teilnehmer:innen:
14

Ort: Außenstandort
ThiWert,
Treffpunkt: Bibliotheksvorplatz

Deutschlands Chancen bei der Kreislaufwirtschaft und die HSN als Vorreiter

Produzieren, nutzen, wegwerfen – durch diese „Wegwerfgesellschaft“ wird der Klimawandel weiter angeheizt. Die HSN zeigt euch, wie es besser gehen kann. Kreislaufwirtschaft ist das Zauberwort. Wir demonstrieren euch in Zusammenarbeit mit dem Thüringer Innovationszentrum für Wertstoffe (ThiWert), wie im Studiengang Umwelt- und Recyclingtechnik mit modernster Technik neue Rohstoffe aus Abfällen gewonnen werden können.



*Andreas Glimm,
Simon Ballüer*

***Bustransport zum Außenstandort wird gewährleistet, Beförderungserlaubnis ist erforderlich.**

SESSION

8

max.
Teilnehmer:innen:
12

Ort: Haus 19,
PC-Labor 02

Digitale Tools im Maschinenbau

Die Verwirklichung einer Idee durch digitale Tools bis zum fertigen Produkt. Von der CAD-Konstruktion über die Programmierung der CNC-Maschine bis zur Fertigstellung des Bauteils.



*Michelle Probst,
Michael Ursu,
Julian Apel*

Themenbereiche:

- Sozialwissenschaften
- Ingenieurwissenschaften
- Wirtschaftswissenschaften
- übergeordnet

Panel II

12:00 - 13:00

SESSION

9

max.

Teilnehmer:innen:
12

Ort: August-Kramer-Institut (AKI),
Haus 28, boden-
mech. Labor





Geotechnik – Vorstoß ins Unbekannte

Im Projekt wird die Frage geklärt: Was ist Geotechnik? Hierbei wird vor allem auf die ungewöhnliche Denk- und Betrachtungsweise zur Analyse verschiedener geotechnischer Problemstellungen eingegangen und verdeutlicht: Eigentlich haben wir bereits eine Vorstellung von diesem Thema! Ziel ist es, das aus den Stoffgebieten „Geologie“ und „Bauingenieurwesen“ stammende Fachgebiet in Bezug auf die zukünftigen Herausforderungen zu spiegeln.



*Prof. Dr.-Ing.
Robert Wudtke*

Themenbereiche:

-  Sozialwissenschaften
-  Ingenieurwissenschaften
-  Wirtschaftswissenschaften
-  übergeordnet

Freitag, 02. Februar

Panel III

Themenbereiche:

- Sozialwissenschaften
- Ingenieurwissenschaften
- Wirtschaftswissenschaften
- übergeordnet

Panel III 13:15 - 14:15

SESSION

1

max. Teilnehmer:innen: 25

Ort: Haus 19, PC-Labor 02

Wirtschaftlichkeitsrechnung in der öffentlichen Verwaltung

An kleinen Praxisbeispielen aus dem Bereich der öffentlichen Verwaltung erfolgt am PC unter Verwendung der Tabellenkalkulationssoftware Excel eine Einführung in die Kapitalwertmethode, mit der die Wirtschaftlichkeit von Entscheidungsalternativen beurteilt werden kann.



Prof. Dr. Stefan Zahradnik

SESSION

2

max. Teilnehmer:innen: 10

Ort: Haus 25, Seminarraum 10

Workshop Lean Management

Was ist eine 5s Methode? Wirtschaftsingenieurwesen ist die Schnittstelle zwischen Technik und Wirtschaft und trägt durch zahlreiche Methoden zu einer optimalen Gestaltung der inner- und überbetrieblichen Wertschöpfungsprozesse bei.



Prof. Dr.-Ing. Frank Wiese

SESSION

3

max. Teilnehmer:innen: 10

Ort: August-Kramer-Institut (AKI), Haus 28, Schülerforschungszentrum

Welche Rohstoffe befinden sich in meinem Handy?

Entdecke die Schätze in deinem Handy! Dieser Workshop beleuchtet die Rohstoffe, die in Smartphones stecken. Wir erkunden ihre Herkunft, ökologischen Auswirkungen und sozialen Aspekte.



Dr. Agnese Fazio

SESSION

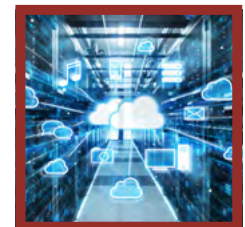
4

max. Teilnehmer:innen: 12

Ort: hike LAB, Haus 36

hike - StartUp Feeling auf dem Hochschulcampus

Wir geben eine Führung und Einblicke in unseren StartUp Inkubator und Makerspace. Ihr könnt Technologien wie das Metaverse oder 3D Druck anfassen und selbst ausprobieren. Außerdem geben wir Einblicke, wie die Gründung eines eigenen StartUps gelingen kann.



Jonas Mielke

Themenbereiche:

- Sozialwissenschaften
- Ingenieurwissenschaften
- Wirtschaftswissenschaften
- übergeordnet

Panel III 13:15 - 14:15

SESSION

5

max. Teilnehmer:innen: 12

Ort: Haus 8, Sensoriklabor

Marketing ist mehr als Werbung!

Mithilfe von Biofeedback-Messungen wird erklärt, warum manchmal unser Puls schneller schlägt, wenn wir bestimmte Marken sehen oder erleben. Damit die Werbung nicht zu viel verspricht, erleben Sie im Sensoriklabor eine Produktverkostung, die sicherstellt, dass die Rezeptur eines Nahrungsmittels zu den Geschmacksvorlieben der Konsumenten passt.



Stephanie Glassl, Fabian Schmitz

SESSION

6

max. Teilnehmer:innen: 15

Ort: Haus 20, Seminarraum 14

Informatik Dual – dual oder regulär studieren?

Jeder weiß, dass Informationen in der Informatik dual dargestellt werden. Informatik ist also dual. Jetzt wird auch das Studium dual. D.h., Sie haben einen Praxisbetrieb in dem Sie in der vorlesungsfreien Zeit arbeiten und von dem Sie während Ihres Studiums ein Ausbildungsgehalt erhalten. Wir schauen uns gemeinsam an, wie sich duales und reguläres Informatikstudium unterscheiden und welche Aufgaben bei den Praxispartnern auf Sie warten.



Prof. Dr. rer. nat. habil. Mario Schölzel

SESSION

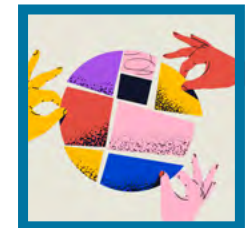
7

max. Teilnehmer:innen: 25

Ort: Haus 18, Seminarraum 28

Heilpädagogik trifft Medizin

Fachkräfte der Heilpädagogik sind dabei oft die Hauptkontaktpersonen für Menschen mit Behinderung. Eine gute interdisziplinäre Zusammenarbeit mit anderen Fachkräften, z.B. aus der Medizin oder Therapie, ist dabei bedeutsam.



Prof. Dr. Andreas Seidel

SESSION

8

max. Teilnehmer:innen: 12

Ort: August-Kramer-Institut (AKI), Haus 28, boden-mech. Labor

Geotechnik – Vorstoß ins Unbekannte

Im Projekt wird die Frage geklärt: Was ist Geotechnik? Hierbei wird vor allem auf die ungewöhnliche Denk- und Betrachtungsweise zur Analyse verschiedener geotechnischer Problemstellungen eingegangen und verdeutlicht: Eigentlich haben wir bereits eine Vorstellung von diesem Thema! Ziel ist es, das aus den Stoffgebieten „Geologie“ und „Bauingenieurwesen“ stammende Fachgebiet in Bezug auf die zukünftigen Herausforderungen zu spiegeln.



Prof. Dr.-Ing. Robert Wudtke